

# Status

## Palavras-chave

dashboard, status, servidores, PABX, SPX, monitoramento

## Resumo / Objetivo

A página de **Status** descreve a funcionalidade da tela dashboard de servidores no sistema, que permite monitorar a saúde e os recursos dos servidores utilizados na solução.

## Conteúdo

A tela Status apresenta informações consolidadas sobre o desempenho e integridade dos servidores vinculados à solução. É dividida em duas áreas principais: lista de servidores e resumo total.

The screenshot displays the Saper Status dashboard. On the left is a dark sidebar with the Saper logo and navigation menu items: Status, PABX (with sub-items: PABX Virtuais, PABX Nodes, PABX Revendas), Configurações, Servidores, and Relatórios. The main content area is titled 'Status' and shows a summary for 'Total • Servidores' and two server entries: 'SPX-PABX-DBS Database' and 'Demo\_01 PABX'. Each entry has a row of status indicators for Database, Load, and Disco, and a row of resource usage metrics for Pabx, Ramais, Filas, Uras, and Dids. A 'Dashboard' button is visible at the bottom right of the Demo\_01 entry.

Server	Database	Load	Disco	Pabx	Ramais	Filas	Uras	Dids
SPX-PABX-DBS Database	Ok	0,03	41%	6	11	3	3	1
Demo_01 PABX	Ok	0,11	71%	6	11	3	3	1

Cada servidor exibido contém os indicadores de status que apresentam a saúde do servidor. Abaixo, detalhamos todos os campos da interface:

- **Database:** indica se a base de dados está operacional.
- **Load:** carga média do servidor (em valores decimais; quanto menor, melhor desempenho).
- **Disco:** percentual de uso do disco.

Cada servidor CORE SERVER (CS) indica de maneira individual a quantidade de configurações por central estão cadastradas no servidor:

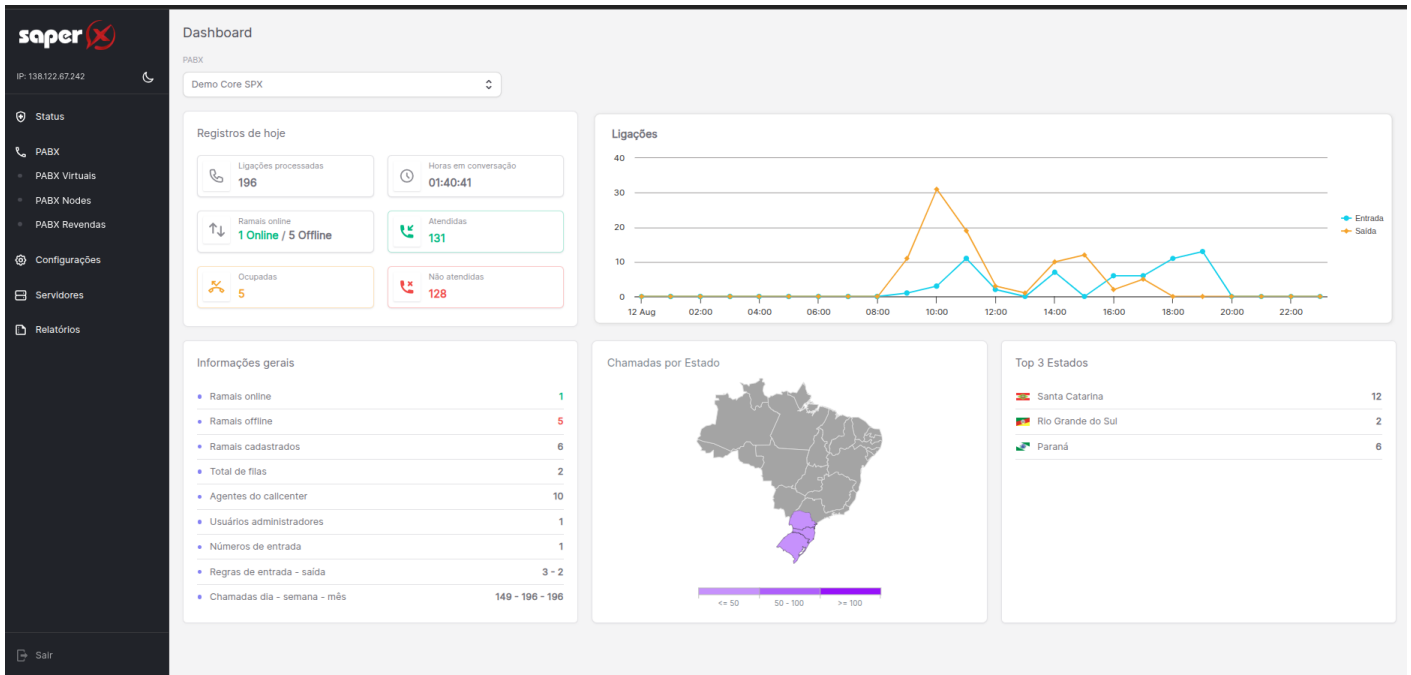
- **PABX:** quantidade total de PABX configurados.
- **Ramais:** número de ramais ativos.
- **Filas:** quantidade de filas de atendimento.
- **URAs:** quantidade de URAs configuradas.
- **DIDs:** quantidade de DIDs cadastrados.

## Códigos de Cor para Indicadores

- **Verde:** status normal/operacional.
- **Laranja:** atenção (ex.: uso de disco acima de 70%).
- **Vermelho:** alerta crítico, demanda ação imediata.

## Dashboard:

A página Dashboard exibe dados operacionais detalhados do servidor PABX selecionado, complementando a visão geral apresentada na tela de Status. Os dados são atualizados em tempo real e permitem avaliar desempenho, volume de chamadas e distribuição geográfica dos atendimentos.



## Registros de Hoje

Apresenta métricas diárias consolidadas, incluindo:

- **Ligações processadas:** total de chamadas gerenciadas no dia.
- **Horas em conversação:** tempo total somado das chamadas atendidas.
- **Ramais online:** quantidade de ramais ativos no momento, acompanhada do total cadastrado.
- **Chamadas atendidas:** total de ligações completadas com sucesso.
- **Chamadas não atendidas:** total de ligações sem resposta.
- **Chamadas ocupadas:** número de ligações não completadas por ocupação de ramal.

## Gráfico de Ligações

Exibe um comparativo visual de ligações **de entrada** (linha azul) e **de saída** (linha laranja) ao longo do dia, permitindo identificar horários de pico e períodos de baixa demanda.

## Informações Gerais

Lista dados adicionais de configuração e uso do servidor:

- Ramais online/offline/cadastrados.
- Total de filas configuradas.
- Quantidade de agentes de callcenter ativos.
- Número de usuários administradores.

- Quantidade de números de entrada configurados.
- Regras de entrada e saída ativas.
- Chamadas realizadas por dia, semana e mês, no formato **dia - semana - mês**

## Chamadas por Estado

Mapa do Brasil com destaque para as regiões de **destino** das chamadas, indicando a densidade por cor (escala de cinza para roxo, onde roxo mais intenso representa maior volume).

## Top 3 Estados

Lista dos estados com maior número de chamadas de **saída**, incluindo contagem individual.

---

# FAQ – Perguntas Frequentes

### 1. O que significa o indicador “Load” no servidor?

Representa a carga média de processamento. Valores próximos de zero indicam baixa utilização e bom desempenho.

### 2. Quando o uso de disco muda para cor laranja ou vermelha?

A cor laranja indica que o uso do disco ultrapassou 70%. A cor vermelha (crítica) é exibida quando ultrapassa 90%.

### 3. Posso acessar mais detalhes de um servidor específico?

Sim, clicando no botão Dashboard ao lado do servidor desejado.

### 4. O que significa o status “Database - Ok”?

Indica que a base de dados do servidor está ativa e operando normalmente.

### 5. Os números exibidos em “PABX”, “Ramais” e demais recursos são referentes a quê?

Eles mostram a quantidade de recursos ativos configurados no servidor selecionado ou no total consolidado.

---

Revision #9

Created 2024-10-23 21:45:37 UTC by Ronaldo Sacco

Updated 2025-09-30 18:47:39 UTC by Nataniel